



consorzio poliforma

Allegato 13 – Carta qualità

Carta qualità

Denominazione Organismo CONSORZIO POLIFORMA

Estremi atto rilascio accreditamento

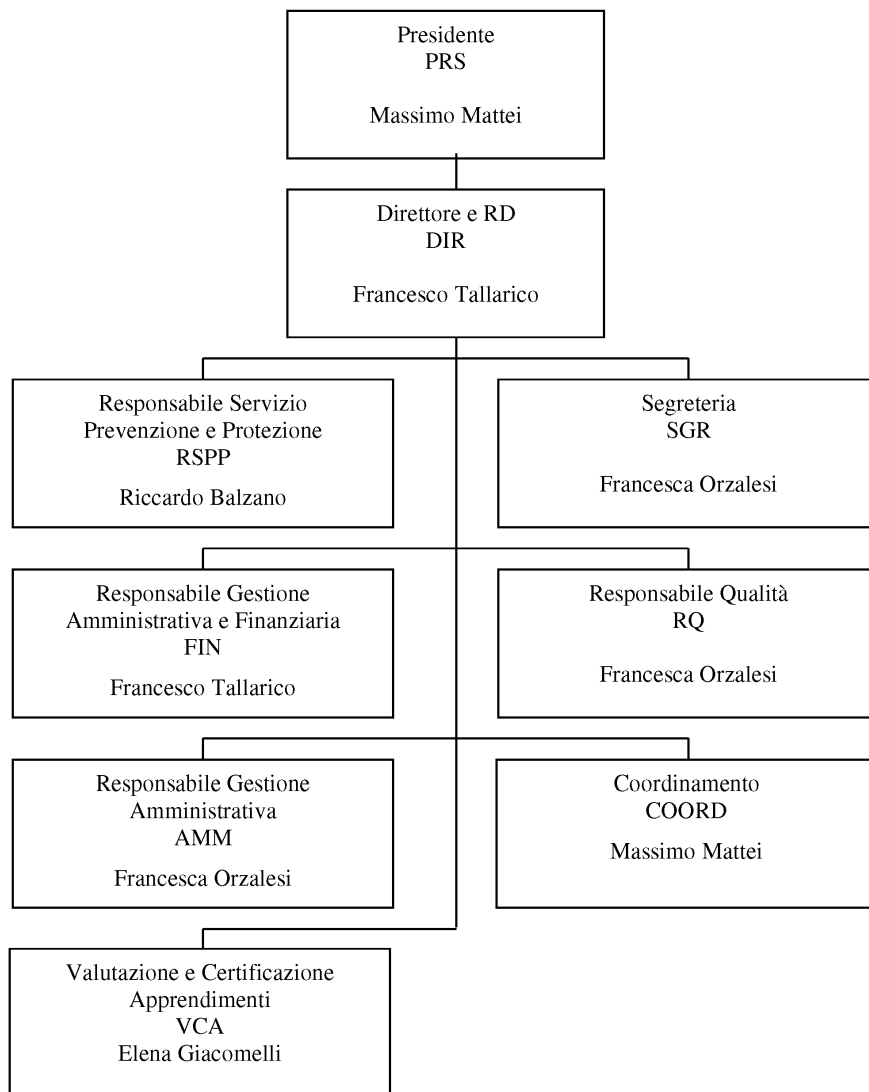
Codice accreditamento

Il presente documento si propone di esplicitare e comunicare gli impegni che il CONSORZIO POLIFORMA assume nei confronti degli utenti esterni e dei beneficiari a garanzia della qualità e della trasparenza dei servizi formativi erogati.

Il Responsabile della Struttura ha la responsabilità ed autorità di assicurare il rispetto di quanto previsto nel presente documento e di verificare sulla corretta diffusione e adeguata applicazione nonché del miglioramento del Sistema di Gestione per la Qualità.



ORGANIGRAMMA





consorzio poliforma

DIREZIONE: FRANCESCO TALLARICO direzione@poliforma.it

AMMINISTRAZIONE: FRANCESCA ORZALESI amministrazione@poliforma.it

SEGRETARIA: FRANCESCA ORZALESI amministrazione@poliforma.it

ACCREDITAMENTO E QUALITA'

ACCREDITAMENTO REGIONE TOSCANA: estremi decreto, pubblicato sul BURT n. del gg/mm/aaaa

AMBITI ACCREDITAMENTO:

- ✓ Accreditemento per sola attivit  Riconosciuta;
- ✓ Accreditemento per attivit  Finanziata,

PUNTEGGIO ACCREDITAMENTO : -----

CERTIFICAZIONI QUALITA': ISO 9001:2015 – IN FASE CERTIFICAZIONE – TUV AUSTRIA

EVENTUALI ALTRE CERTIFICAZIONI NO

POLITICA DELLE QUALITA'

Il Consorzio POLIFORMA persegue finalit  di maturazione culturale, orienta-mento e formazione professionale, qualificazione di giovani e di adulti, disabili e non, occupati e disoccupati, attraverso molteplici iniziative e servizi, nell'interesse della promozione sociale delle persone, e della qualificazione ed aggiornamnto dei lavoratori.

Il Consorzio POLIFORMA intende conferire a tutte le proprie attivit  un'unica impron-ta culturale e metodologica che individua nella programmazione un importante e necessario strumento per l'inserimento lavorativo e sociale delle persone, la valorizzazione delle risorse umane, il perseguimento della politica della Qualit .

La politica della Qualit  rappresenta per il Consorzio POLIFORMA una scelta essenziale per la diffusione della formazione e lo sviluppo delle persone attraverso azioni di qualificazione professionale, promosse sulla base delle esigenze della societ  e del mercato del lavoro. Rende possibile, infatti, l'individuazione di nuovi bisogni, la riqualificazione degli aspetti didattici e metodologici della formazione, adeguandoli al fabbisogno sociali e alle conoscenze tecnologiche, per sostenere l'innovazione e fare sistema con le istituzioni sociali.

La politica della Qualit  si basa sui seguenti principi:

- accogliere le esigenze personali dei clienti attraverso colloqui orientativi
- affrontare le criticit  rispetto al percorso formativo del cliente
- intervenire con una programmazione personalizzata
- individuare le metodologie formative appropriate alle esigenze dei clienti
- garantire una formazione di alto profilo rispetto alle esigenze espresse dalla persona e agli orientamenti espressi da aziende, istituzioni, enti locali

consorzio poliforma
Sede legale Via Copernico, 13/15 - 50019 Sesto Fiorentino (FI)
Sede operativa Via Wiliam Austin Chapman snc. Fornaci di Barga 55051 Barga (Lucca)
info@poliforma.it
P.IVA 06912400485



consorzio poliforma

EROGAZIONE DEL SERVIZIO:

ORARIO DI APERTURA: LUN/VEN dalle 09.00 – 13.00

ORARIO RICEVIMENTO: LUN/VEN dalle 09.00 – 13.00

INFORMAZIONI REPERIBILI SU www.poliforma.it

CARATTERISTICHE DELLE STRUTTURE DIDATTICHE

descrizione delle caratteristiche di:

AULE FORMATIVE : n°1 aula didattica attrezzata con lavagna bianca, n°1 postazione di lavoro per il docente (tavolo e sedia) e n°12 postazioni di lavoro per allievi, sita in Loc. Rio del Chitarrino s.n.c. Fornaci di Barga - 55051 Barga

(Lucca) – Fruibile durante le attività formative realizzate, in orario : LUN/VEN dalle 09.00 – 13.00 / 14.00 – 18.00

ATTREZZATURE TECNICHE n°1 PC collegato ad Internet, dedicato all'amministrazione; n°1 stampante; n°1 videoproiettore; disponibili presso aula didattica sita in Loc. Rio del Chitarrino s.n.c. Fornaci di Barga - 55051 Barga (Lucca) – Fruibile durante le attività formative realizzate, in orario : LUN/VEN dalle 09.00 – 13.00 / 14.00 – 18.00

MATERIALI DIDATTICI in occasione della realizzazione delle attività formative erogate, saranno rese disponibili agli allievi dispense cartacee, materiale multimediale, eventuali libri e testi di riferimento per la consultazione.

ACCESSIBILITA' AI LOCALI

Aula presso Loc. Rio del Chitarrino s.n.c. Fornaci di Barga - 55051 Barga (Lucca) – Fruibile durante le attività formative realizzate, in orario : LUN/VEN dalle 09.00 – 13.00 / 14.00 – 18.00, l'aula è situata al piano terreno, senza barriere architettoniche, e consente quindi la piena fruibilità anche da portatori di handicap, essendo ulteriormente dotata di servizi igienici accessibili da portatori di handicap.

MODALITA' DI ISCRIZIONE AI CORSI

Iscrizione solo attraverso segreteria, come anche candidature su bandi ecc.

La modulistica e la documentazione necessaria verranno inoltrate ai candidati ed alle persone interessate alla partecipazione alla attività formative.

MODALITA' DI PAGAMENTO ED EVENTUALE POLITICA DI RIMBORSO/RECESSO

Le eventuali quote di iscrizione potranno essere pagate a mezzo tramite bonifico, E' prevista la possibilità di pagamenti dilazionati.

Il Consorzio Poliforma potrà adottare una politica di rimborso totale e/o parziale delle quote versate.

consorzio poliforma
Sede legale Via Copernico, 13/15 - 50019 Sesto Fiorentino (FI)
Sede operativa Via William Austin Chapman snc. Fornaci di Barga 55051 Barga (Lucca)
info@poliforma.it
P.IVA 06912400485



consorzio poliforma

MODALITA', TEMPISITICHE E VALIDITA' DI RILASCIO DELLE ATTESTAZIONI

Il Consorzio Poliforma si impegna verso l'utenza, a comunicare in maniera inequivocabile, la tipologia di attestazione rilasciata in esito ai percorsi formativi offerti dall'Organismo:

- qualifiche professionali
- dichiarazione degli apprendimenti
- attestati di partecipazione

SERVIZI DI ACCOMPAGNAMENTO/ORIENTAMENTO

Il Consorzio Poliforma offre servizi complementari quali ad es. tutoraggio personalizzato alla compilazione di Piani di formazione e/o Aggiornamento, implementazione di Piani di formazione aziendali, accompagnamento all'inserimento lavorativo, misure di accompagnamento/orientamento a soggetti svantaggiati.

TRATTAMENTO DATI PERSONALI

Consorzio Poliforma tratterà i dati personali degli utenti acquisiti in relazione alle attività formative realizzate ed in applicazione del nesso contrattuale di servizio e/o dell'applicazione della normativa vigente in materia di gestione delle attività formative finanziate, impegnandosi a osservare e rispettare il Regolamento (UE) n. 2016/679 e al D.Lgs. n. 196/2003 come novellato dal D.Lgs. n. 101/2018 (di seguito, congiuntamente "GDPR" o la "Normativa Vigente"). Per ciò che concerne la tutela dei dati personali, nonché le modalità di trattamento degli stessi e l'informativa ai sensi del D.Lgs. 30 giugno 2003 n. 196 (Codice Privacy) che recepisce in Italia la Direttiva 95/46/CE in materia di protezione dei dati personali, nonché la Direttiva 2002/58/CE sulla tutela dei dati personali nelle comunicazioni elettroniche, nonché ai sensi del Regolamento Europeo n.679/2016, approvato in data 14 aprile 2016.

Consorzio Poliforma applicherà tutte le misure necessarie alla protezione dei dati personali e che abbiano effetto sugli, ad esempio in caso di trasferimento di dati personali e dei conseguenti obblighi di trasparenza nei confronti dei terzi.

Consorzio Poliforma è responsabile nel garantire che il trattamento dei dati sia lecito, equo e trasparente e mette a disposizione degli interessati una informativa sulla privacy che soddisfi i requisiti del GDPR.

Consorzio Poliforma applicherà le idonee misure tecniche e organizzative adeguate per proteggere i dati personali in proprio possesso o controllo (i) dalla distruzione accidentale o illecita e (ii) perdita, alterazione, divulgazione non autorizzata o accesso ai dati.

- Il responsabile del trattamento dati per il Consorzio Poliforma è il proprio presidente pro tempore



consorzio poliforma

PREVENZIONE DEI DISSERVIZI

I reclami degli utenti che pervengono al Consorzio POLIFORMA devono essere comunicati al RQ che a sua volta li riporta sul Verbale di segnalazione (modulo VDS). Successivamente il RQ, sulla base della natura del reclamo, lo pone all'attenzione del Direttore.

La segnalazione di eventuali disservizi o mancato rispetto degli impegni contenuti nella Carta della qualità viene gestita come indicato secondo i seguenti riferimenti:

- nominativo del referente e recapito mail: DIREZIONE: FRANCESCO TALLARICO direzione@poliforma.it
- modalità di comunicazione : POSTA ELETTRONICA
- modulistica per comunicazione del disservizio: BOX MESSAGGI SU SITO WEB
- modalità e tempistiche di risposta: ENTRO 5gg LAVORATIVI, COMPATIBILMNETE CON LA TIPOLOGIA DELLA SEGNALAZIONE
- indicazione delle misure e tempi di risoluzione dei disservizi: ENTRO 10gg LAVORATIVI, COMPATIBILMNETE CON LA TIPOLOGIA DELLA SEGNALAZIONE.

Consorzio POLIFORMA abilita la possibilità per gli utenti di formulare proposte e suggerimenti volti al miglioramento dell'erogazione dei propri servizi, sia attraverso la rilevazione della soddisfazione degli utenti, sia attraverso comunicazioni dirette.

Il RQ stabilisce la modalità di risoluzione del reclamo e la riporta sul modulo VDS. RQ, o un suo incaricato, deve poi verificare e attestare sul modulo stesso l'esito della risoluzione del reclamo.

Consorzio POLIFORMA applica sistematicamente azioni di verifica della soddisfazione dei Clienti.

Data ultima revisione __17/11/2022__

Il Presidente
